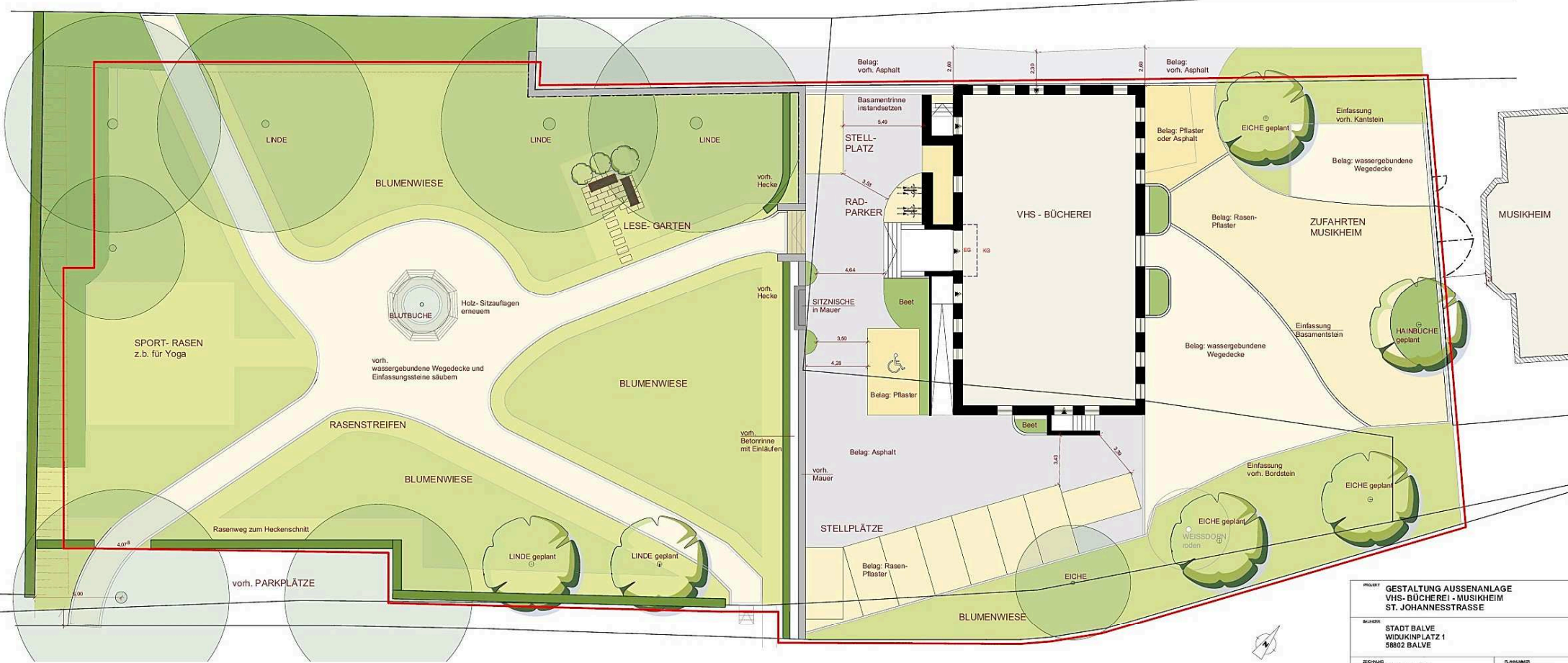


St. Johannesstraße



LEGENDE

- | | | | |
|---------------|---------------|-----------------------------|--------------------|
| VORH. MAUER | KIESFLÄCHEN | HECKEN | GEPL. BAUM |
| STUFEN | RASEN | PFLASTERBAHN ZUR EINFASSUNG | GEPL. STRAUCH |
| RASENPFLASTER | BLUMENWIESE | BESTAND | GEPL. GRÄSER |
| PLATTEN | PFLANZFLÄCHEN | VORH. ZÄUNE | VORH. BAUMSTANDORT |



PROJEKT GESTALTUNG AUSSENANLAGE VHS-BÜCHEREI - MUSIKHEIM ST. JOHANNESSTRASSE			
AUßERER STADT BALVE WIDUKINPLATZ 1 58802 BALVE			
ZIECHUNG VORENTWURF	PLANKENZUG 2107-01_A		
DATUM 18.03.2021	GEZEICHNET BG	MAßSTAB 1:100	
ANORDNUNG DATUM	GEZEICHNET KOMMENTAR	2117-01/18/19/20	
		SABINE CLAUS DPL., -ING., (FH) GARTEN- UND LANDSCHAFTSBAU KÖHLERWEG 11 Tel.: 02932/54273 59759 ARNSBERG- BRUCHHAUSEN Fax: 02932/54274 Mobil: 0170-7718627 claus-gartenplanung@gmx.de	