

Stadtwerke Balve Betrieb Wasserversorgung

Information zum aktuellen Stand der Baumaßnahme
„Neubau Hochbehälter Wiesenberg“

Information zum aktuellen Stand der Baumaßnahme „Neubau Hochbehälter Wiesenberg“

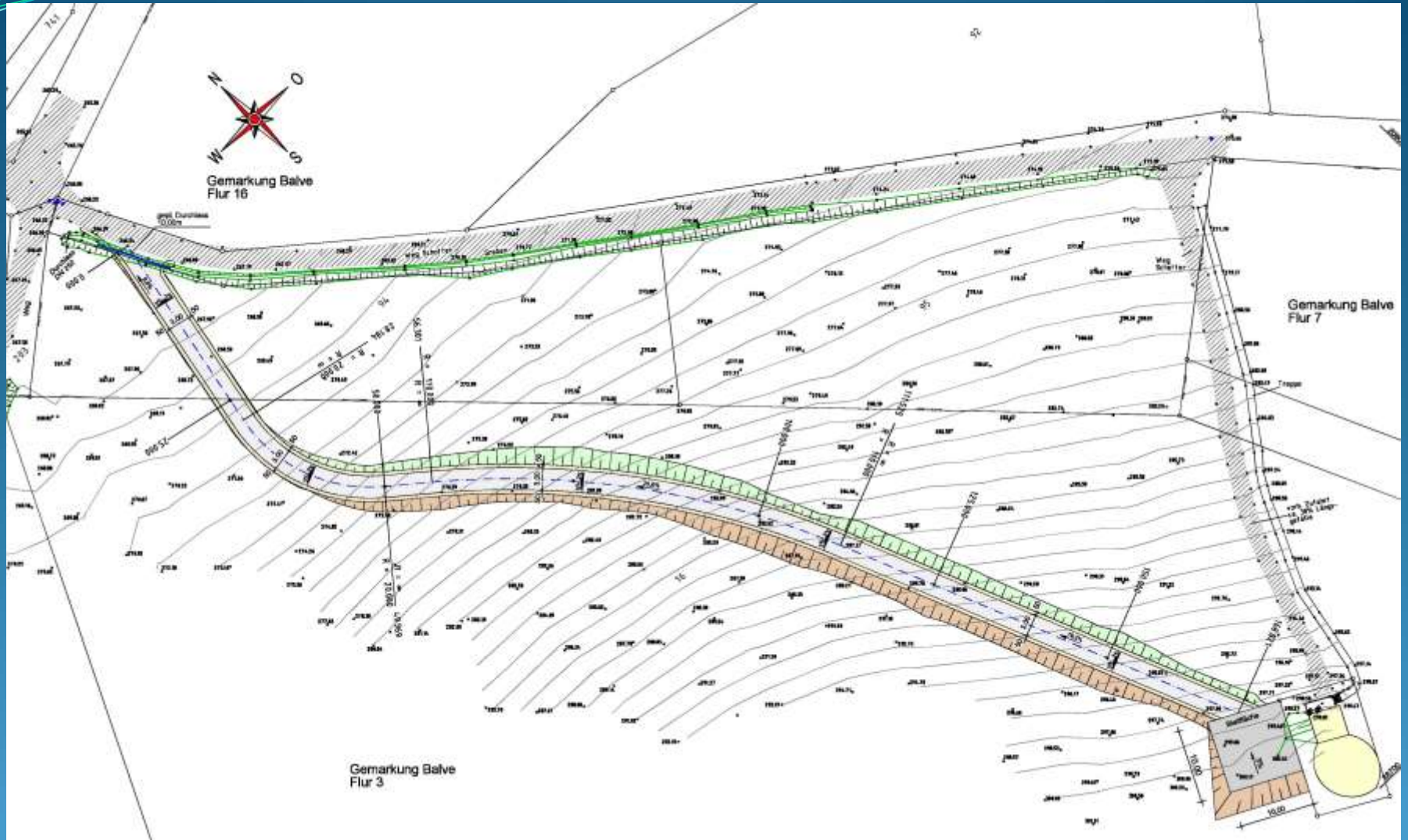
- Herstellen einer Zufahrt zum Baufeld
- Erstellen der Ausschreibungsunterlage auf Grundlage der Planung
- Aussicht zum weiteren Bauablauf des Bauprojektes

Information zum aktuellen Stand der Baumaßnahme „Neubau Hochbehälter Wiesenberg“

Die benötigte Zufahrt zum Baufeld ist inzwischen durch die Firma Josef Knoche erstellt. Somit ist der erste Schritt für die Umsetzung des Bauprojektes erfüllt. Die Baugenehmigung für den neuen Hochbehälter ist beim Märkischen Kreis beantragt, aber noch nicht erteilt.

Sobald diese vorliegt, erfolgt die Ausschreibung des Neubaus mit seinen einzelnen Gewerken Erdarbeiten, Verfahrenstechnik und EMSR-Technik sowie die Bestellung des Baukörpers bei der Firma Drössler Umwelt GmbH. Diese wird auch den Aufbau der Bauwerks vornehmen.

Das Gewerk Erdarbeiten beinhaltet die Herrichtung des Baufeldes für das Bauwerk, die Herstellung der Leitungstrassen zur Anbindung an das bestehende Netz, die Überdeckung des Hochbehälter und die hangseitige Verfüllung des Baufeldes sowie die Herrichtung der Außenanlage.



Quelle: Finger Bauplan GmbH

Betriebsausschuss 15.09.2022,
Bereichsleiter Technik, Thomas Hinz



Quelle: Betrieb Wasserversorgung

Betriebsausschuss 15.09.2022,
Bereichsleiter Technik, Thomas Hinz

Information zum aktuellen Stand der Baumaßnahme „Neubau Hochbehälter Wiesenberg“

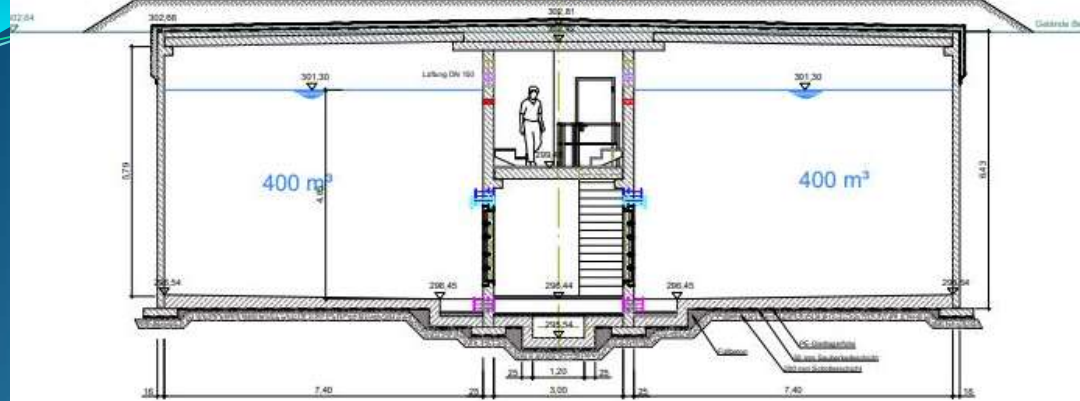
Das Gewerk Verfahrenstechnik beinhaltet die Herstellung der gesamten Rohrinstallation innerhalb des Bauwerkes. Die Be- und Entlüftung der einzelnen Wasserkammern und des Rohrkellers. Die Installation der Drucktüren in den beiden Wasserkammern und der Einbau Zugangstür sowie die Tür zum Desinfektionsraums. Das Herstellen der Treppenanlagen und der Podeste gehört ebenfalls dazu.

Das Gewerk EMSR-Technik beinhaltet die komplette Elektroinstallation sowie Steuerungs- und Kommunikationsinstallation für den Hochbehälter.

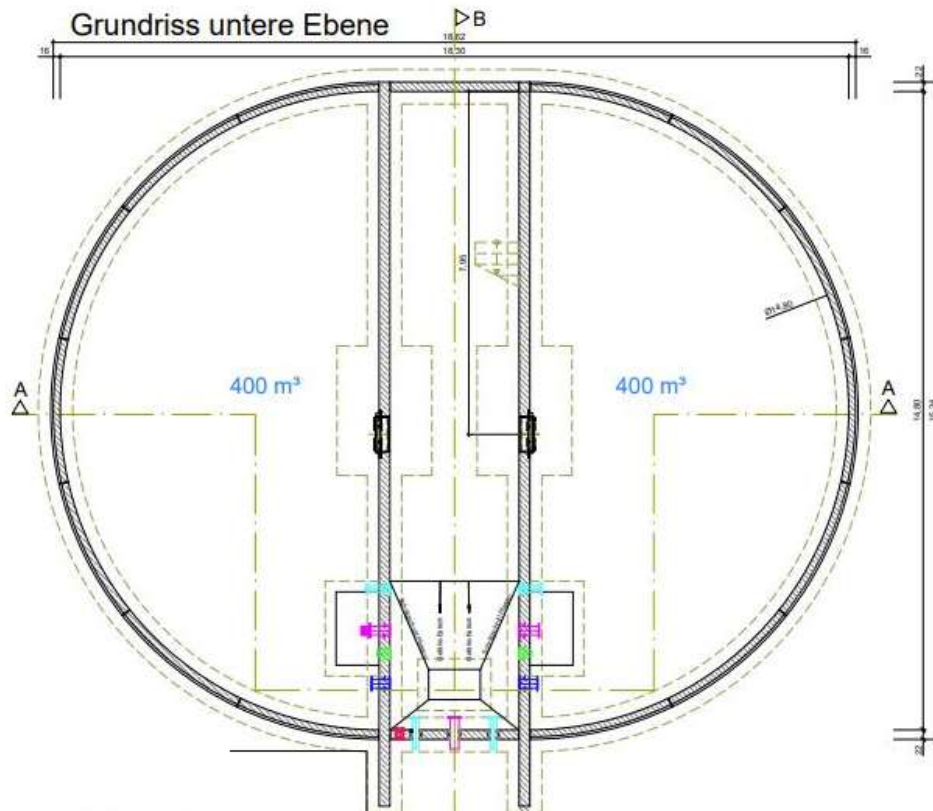
Neubau Hochbehälter Wiesenberg

Bauwerk und Installation

Schnitt A-A



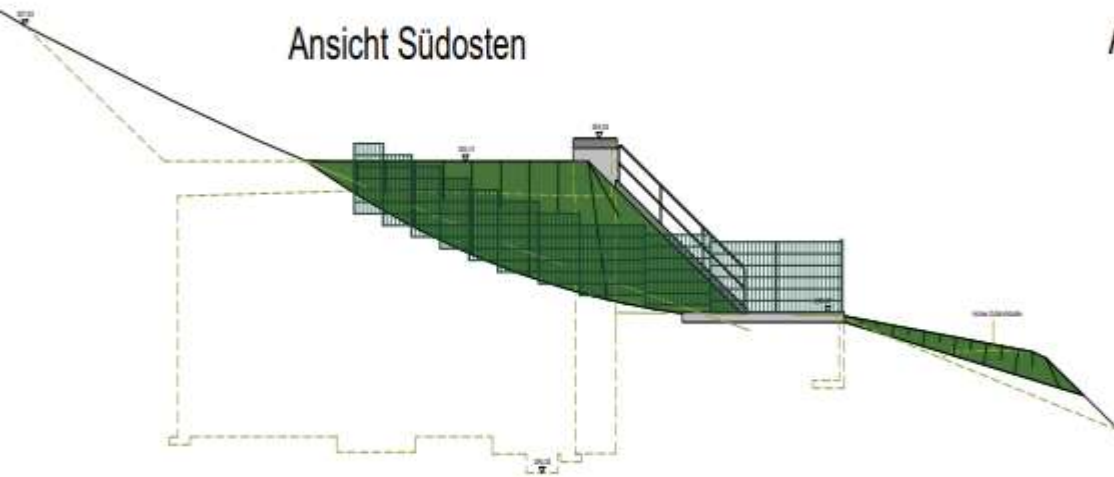
Grundriss untere Ebene



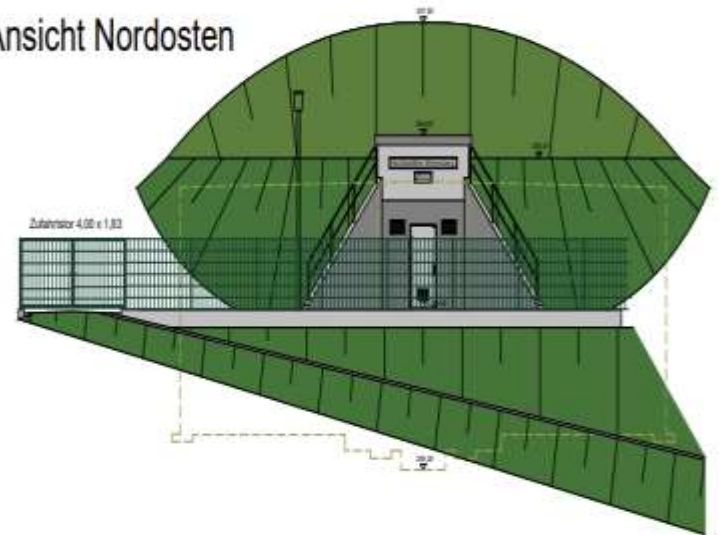
Quelle: IG Hof

Betriebsausschuss 15.09.2022,
Bereichsleiter Technik, Thomas Hinz

Ansicht Südosten



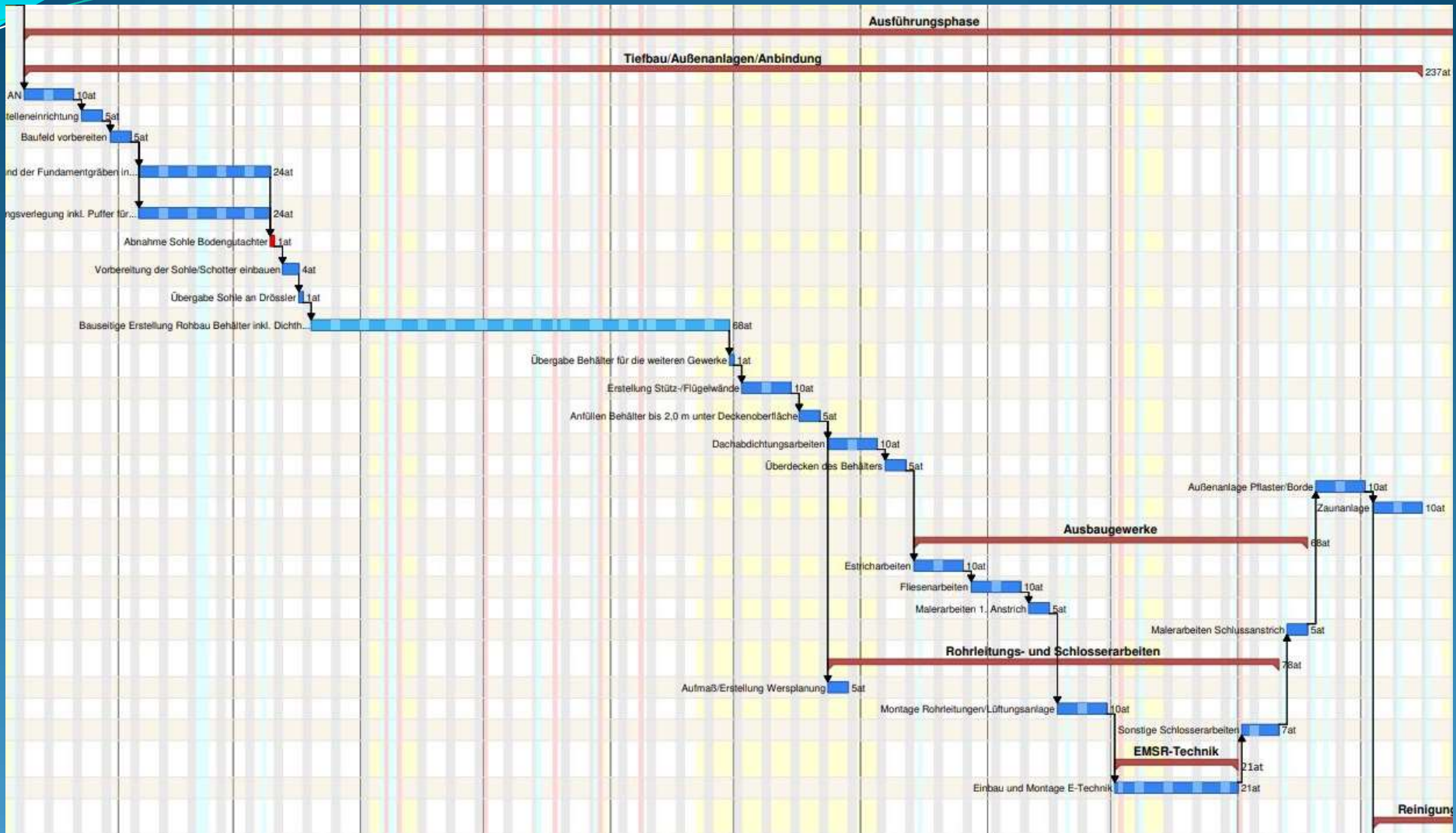
Ansicht Nordosten



Quelle: IG Hof

Information zum aktuellen Stand der Baumaßnahme „Neubau Hochbehälter Wiesenberg“

Die Ausschreibungsunterlagen für die gerade vorgestellten Gewerke sind vollständig erstellt. Nach Erhalt der Baugenehmigung erfolgt die Veröffentlichung der Gewerke. Nach erfolgter Submission und anschließender Vergabe der Arbeiten wird die Fertigstellung und Inbetriebnahme des neuen Hochbehälters Wiesenberg im kommenden Jahr erhofft.



Quelle: IG Hof

Betriebsausschuss 15.09.2022,
 Bereichsleiter Technik, Thomas Hinz

4.4	EMSR-Technik	21at	Mo, 02.10.23	Di, 31.10.23
4.4.1	Einbau und Montage E-Technik	21at	Mo, 02.10.23	Di, 31.10.23
4.5	Reinigungsarbeiten	27at	Mo, 04.12.23	Fr, 12.01.24
4.5.1	Reinigung und Desinfektion Wasserkammern	3at	Mo, 04.12.23	Mi, 06.12.23
4.5.2	Spülen und Desinfektion Rohrleitungen	2at	Do, 07.12.23	Fr, 08.12.23
4.5.3	Inbetriebnahme	5at	Mo, 11.12.23	Fr, 15.12.23
4.5.4	Unterbrechung Jahreswechsel	12at	Mo, 18.12.23	Fr, 05.01.24
4.5.5	Endreinigung Behälter und Baufeld	5at	Mo, 08.01.24	Fr, 12.01.24
4.6	Abriss Bestandsbehälter	50at	Mo, 15.01.24	Fr, 22.03.24
4.6.1	Entkernen/Rückbau Einbauten	10at	Mo, 15.01.24	Fr, 26.01.24
4.6.2	Behälter freilegen	10at	Mo, 29.01.24	Fr, 09.02.24
4.6.3	Behälter abrechen und entsorgen	15at	Mo, 12.02.24	Fr, 01.03.24
4.6.4	Verfüllung Baugrube	5at	Mo, 04.03.24	Fr, 08.03.24
4.6.5	Wiederherstellung des Geländes	10at	Mo, 11.03.24	Fr, 22.03.24

Projektzeiträumen von Fr, 01.07.22 bis So, 31.03.24
 Kalender: Nordrhein-Westfalen (eingebettet)
 Druckdatum: 23.06.2022 13:50
 Filter:
 Bearbeiter: sh

-  Feiertag
-  Infotag
-  Schulferien

Information
zum aktuellen Stand der Baumaßnahme
„Neubau Hochbehälter Wiesenberg“

Haben Sie noch Fragen???

Danke für Ihre Aufmerksamkeit